A screenshot of the QBOX software interface showing a table of modules and their status. The table has columns for 'Modulname', 'Status', and 'Fortschritt'. The 'Status' column contains green checkmarks, and the 'Fortschritt' column contains the text 'Prüfung fertig'. The table is organized into sections: 'Konsistenzprüfungen', 'Beziehungen', and 'Attributprüfungen'.

Modulname	Status	Fortschritt
<b>Konsistenzprüfungen</b>	✓	Prüfung fertig
<input checked="" type="checkbox"/> 0001-Verwaiste-Grafiken	✓	Prüfung fertig
<input checked="" type="checkbox"/> 0002-Verwaiste-Sachdaten		
<b>Beziehungen</b>	✓	Prüfung fertig
<input checked="" type="checkbox"/> 0003-Beziehung_G_HA-Adresse	✓	Prüfung fertig
<input checked="" type="checkbox"/> 0004-Beziehung_G_VL-G_Arm	✓	Prüfung fertig
<input checked="" type="checkbox"/> 0005-Beziehung_G_VL-Strasse		
<b>Attributprüfungen</b>		

QBox- QUALITÄT TRANSPARENT DARGESTELLT

# QUALITÄT VON ANFANG AN!



## QBOX - WAS IST DAS?

### Qualitätssicherung transparent dargestellt

Geodaten sind ein wichtiger Bestandteil in den zentralen Geschäftsprozessen. Die Daten sind unternehmensweit verfügbar und die Menge wächst stetig. Der Anspruch an eine hohe Datenqualität ist wichtiger denn je.

Die geforderte Datenqualität zu erreichen und zu erhalten ist ein regelmäßiger und andauernder Prozess, welcher langfristig betrachtet werden muss. Um diesen Prozess technisch zu unterstützen, hat sich die *imp GmbH* für die Entwicklung der QBox entschieden.

### Systemunabhängig prüfen und auswerten

Die QBox prüft die Qualität Ihrer Daten und Prozesse ganzheitlich oder selektiv. Die strikte Trennung zwischen Steuer- und Prüfeinheit bietet eine hohe Vereinbarkeit von Standardisierung und Flexibilität.

Durch den modularen Aufbau sind Art und Umfang der Prüft Themen keine Grenzen gesetzt. Je nach Bedarf können Module entwickelt und integriert werden. So setzen Sie die Schwerpunkte Ihrer Qualitätssicherung.

### Qualität von Anfang an!

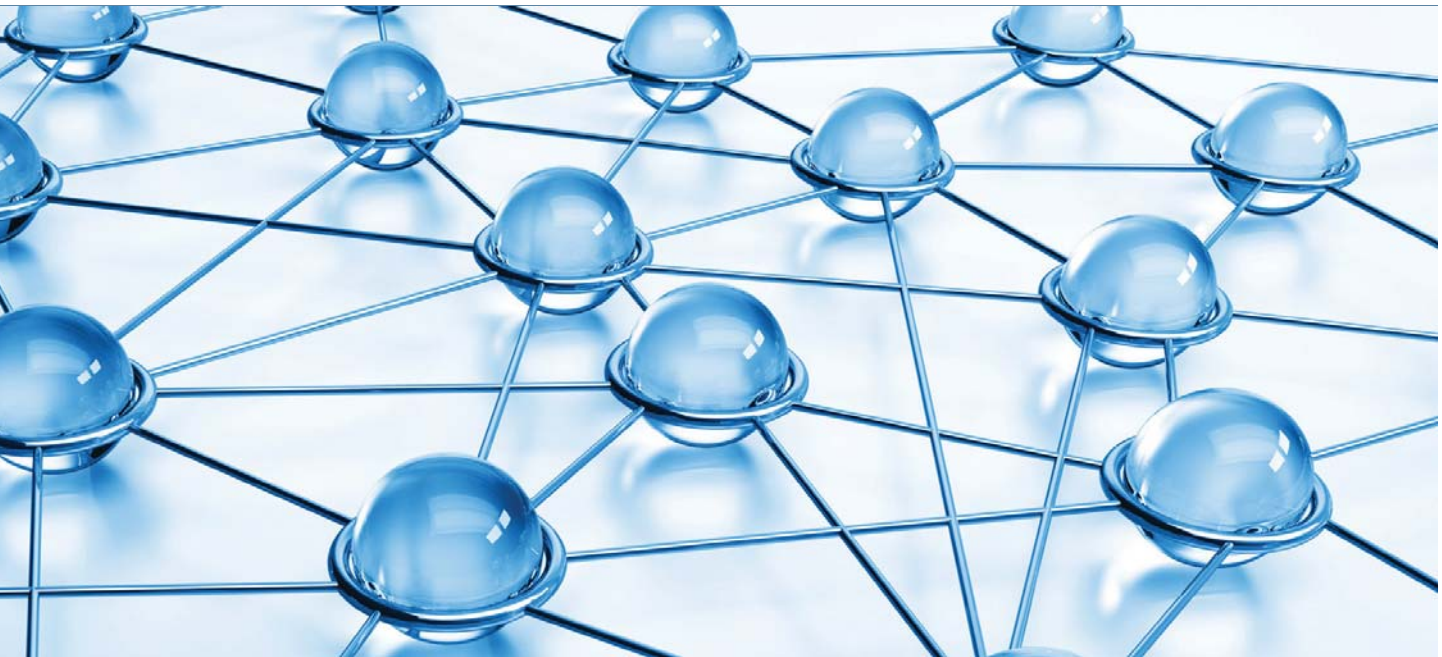
Ursachenbekämpfung ist die zentrale Aufgabe für den langfristigen Erhalt der Qualität. Durch die visuelle Darstellung der Fehlerverläufe in Diagrammform wird die Entwicklung der Datenqualität transparent veranschaulicht.

Die QBox prüft den Gesamtprozess und speichert ihre Ergebnisse. Somit ist eine rückblickende Ursachenanalyse möglich.

Diese Struktur bildet die Basis für die Integration der GW130 und der S130.

## QBOX - DIE LÖSUNG FÜR IHRE DATENQUALITÄT

- 1 Effektives Qualitätsmanagement
- 2 Unabhängig von System & Datenformat
- 3 Hohe Flexibilität durch modularen Aufbau
- 4 Entwicklung der Datenqualität nachvollziehbar
- 5 GW 130- / S130-Integration



## MODULE

- Attributive Prüfungen:
  - Attributwerte gegen Wertelisteneinträge
  - Leere Pflichtattributfelder
  - Identifikation ungültiger Attributwerte
- Topologische Prüfungen:
  - Nicht verbundene Leitungsenden
  - Nicht verbundene Knotenobjekte
  - Vergleich grafische/Beziehungs-Topologie
- Grafische Prüfungen:
  - Doppelte Knotenobjekte
  - Verwaiste Beschriftungen
  - Prüfung der Erfassungsrichtung
- Konsistenz-Prüfungen:
  - Verwaiste Grafik ohne Sachsatz
  - Verwaiste Sachdaten ohne Grafik
- Plausibilitäts-Prüfungen:
  - Material-/Dimensionswechsel an Übergängen
  - Material in Abhängigkeit des Baujahres
  - Hausanschlüsse ohne Gebäude
- Analysen:
  - Allgemeine Mengenermittlungen
  - Querschnitt/Material
  - Verlege- und Baujahre
  - Herstellerangaben
  - In-/Außerbetriebnahmen
- Prüfungen von filebasierten Datenquellen:
  - Excellisten
  - Text- und CSV-Dateien
  - Filebasierte Datenbanken
- Beliebig erweiterbar
  - Integration existierender Prüfmodule

## LEISTUNGSMERKMALE

- Zentrale Speicherung standardisierter Prüfergebnisse
- Variable Prüfmöglichkeiten (SQL, FME, PL-SQL, Script, .NET, Python, ...)
- Prozessüberwachung
- Integration externer Anwendungen
- Auswertemöglichkeiten für Fragestellungen der Bundesnetzagentur
- Historisierung der Prüfergebnisse
- Visualisierung der Entwicklung der Datenqualität
- Lokalisierung im GIS
- Skalierbarkeit

## VORTEILE

- Qualität transparent dargestellt
- Kontinuierliche Steigerung und Erhalt des Datenwertes
- Optimierung der Geschäftsprozesse
- intelligente, effektive Analyse- und Auswertungsfunktion
- Hoher Bedienkomfort



# FÜR SIE NAH DRAN



Grenzstraße 26  
06112 Halle (Saale)  
☎ +49 345 57062-0

Im Neyl 18  
59823 Arnsberg  
☎ +49 2937 8296-0

Bünnerhelfstraße 10  
44379 Dortmund  
☎ +49 231 960427-0

Lise-Meitner-Straße 8  
89081 Ulm  
☎ +49 731 1899789-0

Rupert-Mayer-Straße 44  
81379 München  
☎ +49 89 203046071

Stormarner Straße 30  
22049 Hamburg  
☎ +49 40 68949645

Bemeroder Straße 71  
30559 Hannover  
☎ +49 511 92016980



info@imp-qbox.de  
www.imp-qbox.de

